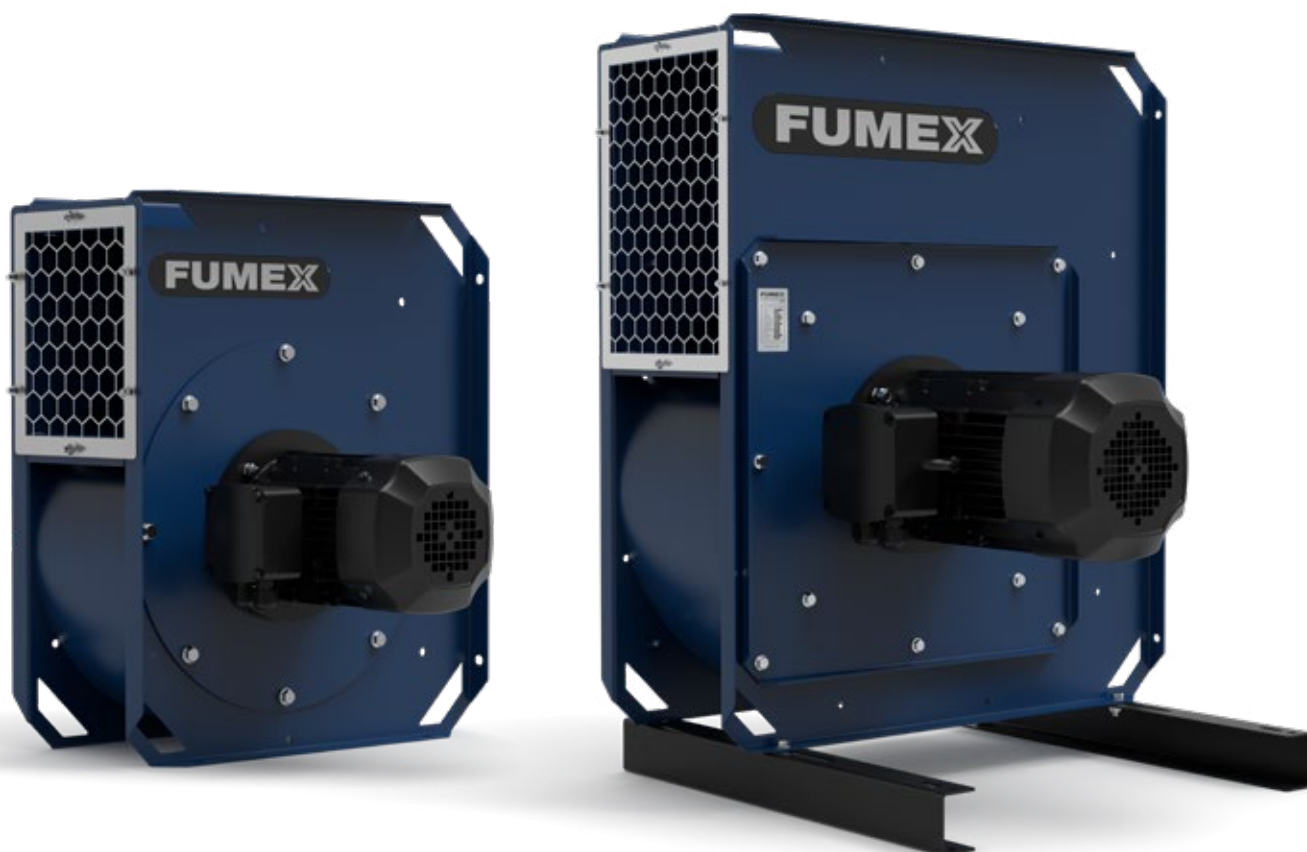




FBE

Ventilateur centrifuge à haut rendement global





Ventilateur centrifuge à haut rendement global

FUMEX FBE – un ventilateur économe en énergie conçu pour les environnements industriels pouvant être installé aussi bien à l'intérieur qu'à l'extérieur. Pour l'évacuation de gaz non explosifs, de fumée et de particules légères avec des débits d'air pouvant atteindre 27 000 m³/h (7500 l/s). La turbine du ventilateur comporte des pales courbées vers l'arrière et est fabriquée en tôle d'acier galvanisée soudée.

Le ventilateur est conforme aux directives ErP et est optimisé pour une utilisation avec le programme d'extraction ponctuelle et de contrôle automatique de Fumex. Des accessoires pour la série FBE sont disponibles pour faciliter et optimiser l'installation et l'utilisation.

Version

Puissance acoustique totale¹

(Hz)	dB (A)
63	49
125	70
250	72
500	71
1000	73
2000	66
4000	63
8000	61
Lwt dB (A)	78

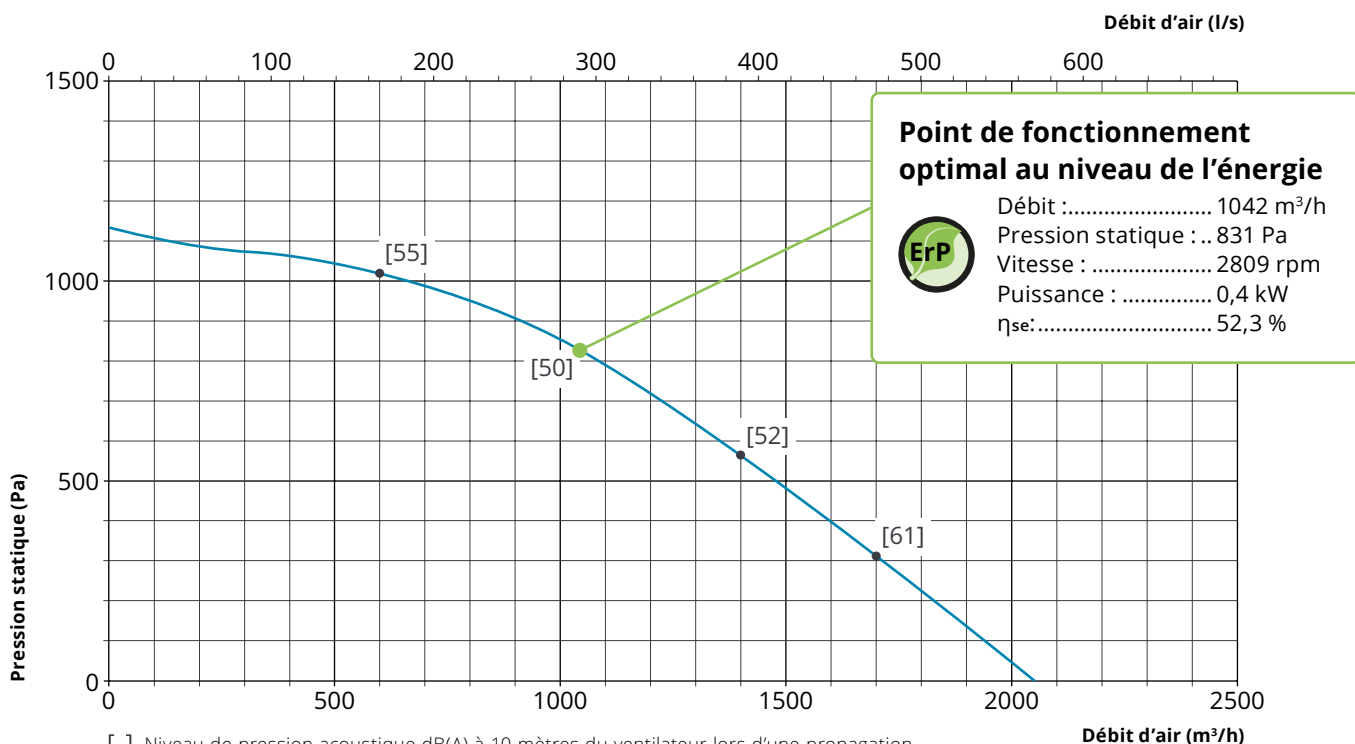
¹ Données mesurées au point de fonctionnement optimal au niveau de l'énergie.



FBE 037

Données techniques (1 phase / 3 phases)

Poids : 23 kg	Classe d'étanchéité : IP55
Tension : 230 V 1N~/230 V 3~/400 V 3~	Température de travail max. : 80 °C
Fréquence : 50 Hz	Température ambiante : .. -20 °C à +40 °C
Puissance : 0,37 kW	Niveau de pression acoustique* : 70 dB(A)
Intensité : 2,9/1,7/0,96 A	
Vitesse : 2755 rpm	



[] Niveau de pression acoustique dB(A) à 10 mètres du ventilateur lors d'une propagation hémisphérique du son en champ libre avec entrée canalisée et côté sortie soufflant librement.

* Niveau de pression acoustique au point de fonctionnement optimal en énergie à 1 mètre du ventilateur lors d'une propagation sonore hémisphérique en champ libre.



FBE 075

Données techniques (1 phase / 3 phases)

Poids : 30 kg

Tension : 230 V 1N~/230 V 3~/400 V 3~

Fréquence : 50 Hz

Puissance : 0,75 kW

Intensité : 5,8/3,3/1,9 A

Vitesse : 2890 rpm

Classe d'étanchéité : IP55

Température

de travail max. : 80 °C

Température ambiante : .. -20 °C à +40 °C

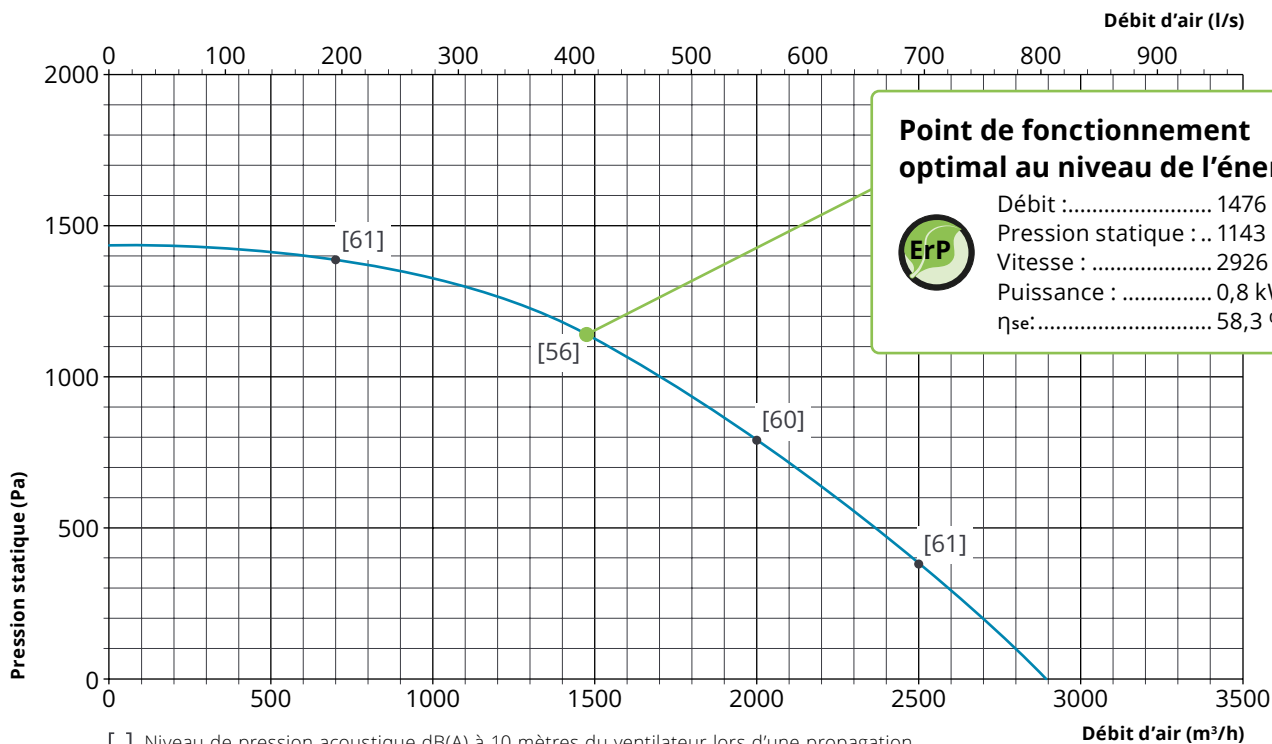
Niveau de pression

acoustique* : 76 dB(A)

Puissance acoustique totale¹

(Hz)	dB (A)
63	54
125	75
250	78
500	77
1000	79
2000	72
4000	69
8000	67
Lwt dB (A)	84

¹ Données mesurées au point de fonctionnement optimal au niveau de l'énergie.



[] Niveau de pression acoustique dB(A) à 10 mètres du ventilateur lors d'une propagation hémisphérique du son en champ libre avec entrée canalisée et côté sortie soufflant librement.

* Niveau de pression acoustique au point de fonctionnement optimal en énergie à 1 mètre du ventilateur lors d'une propagation sonore hémisphérique en champ libre.

Puissance acoustique totale¹

(Hz)	dB (A)
63	59
125	80
250	83
500	82
1000	84
2000	77
4000	74
8000	72
Lwt dB (A)	89

¹ Données mesurées au point de fonctionnement optimal au niveau de l'énergie.

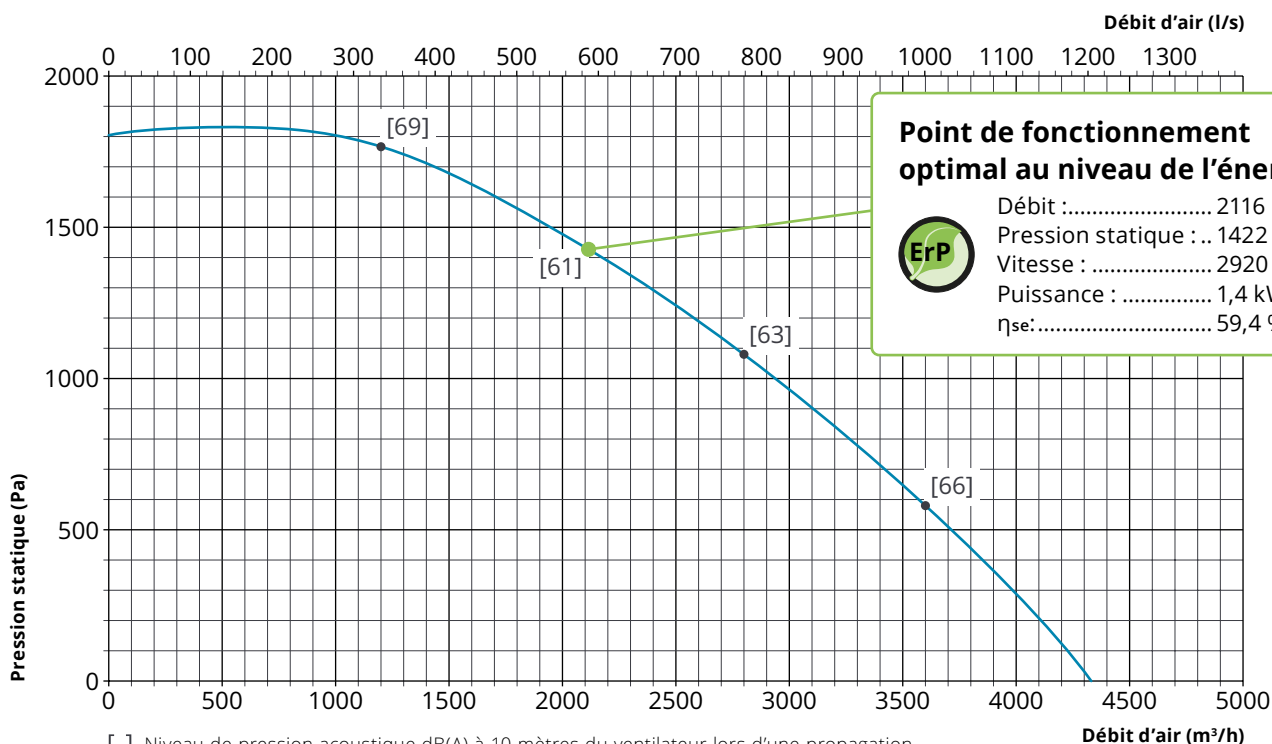


FBE 150

Données techniques

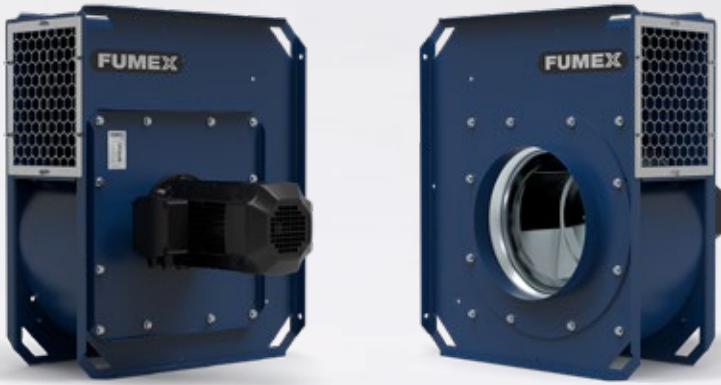
Poids :40 kg
 Tension :230/400 V 3~
 Fréquence :50 Hz
 Puissance :1,5 kW
 Intensité :5,3/3,1 A
 Vitesse :2890 rpm

Classe d'étanchéité :IP55
 Température de travail max. :80 °C
 Température ambiante : ..-20 °C à +40 °C
 Niveau de pression acoustique* :81 dB(A)



[] Niveau de pression acoustique dB(A) à 10 mètres du ventilateur lors d'une propagation hémisphérique du son en champ libre avec entrée canalisée et côté sortie soufflant librement.

* Niveau de pression acoustique au point de fonctionnement optimal en énergie à 1 mètre du ventilateur lors d'une propagation sonore hémisphérique en champ libre.



Puissance acoustique totale¹

(Hz)	dB (A)
63	61
125	82
250	87
500	84
1000	87
2000	80
4000	78
8000	75
Lwt dB (A)	92

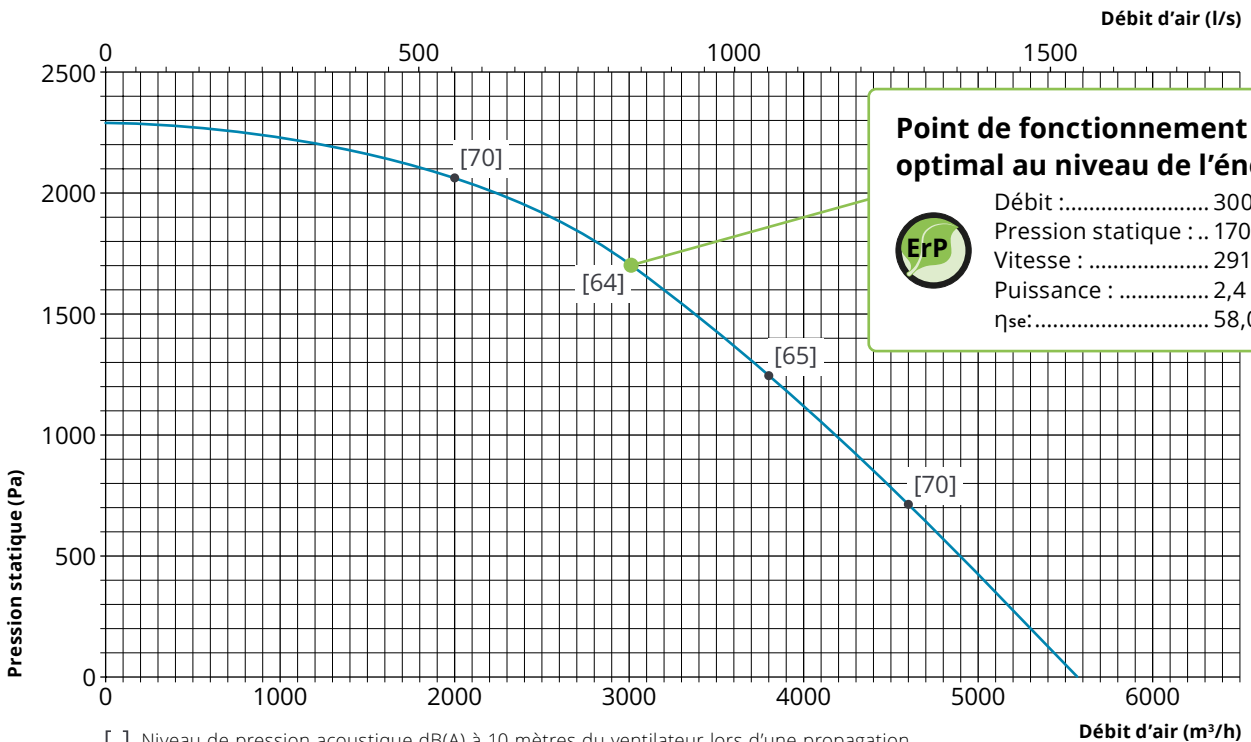
¹ Données mesurées au point de fonctionnement optimal au niveau de l'énergie.

FBE 220

Données techniques

Poids : 58 kg
 Tension : 230/400 V 3~
 Fréquence : 50 Hz
 Puissance : 2,2 kW
 Intensité : 7,6/4,3 A
 Vitesse : 2890 rpm

Classe d'étanchéité : IP55
 Température de travail max. : 80 °C
 Température ambiante : .. -20 °C à +40 °C
 Niveau de pression acoustique* : 84 dB(A)



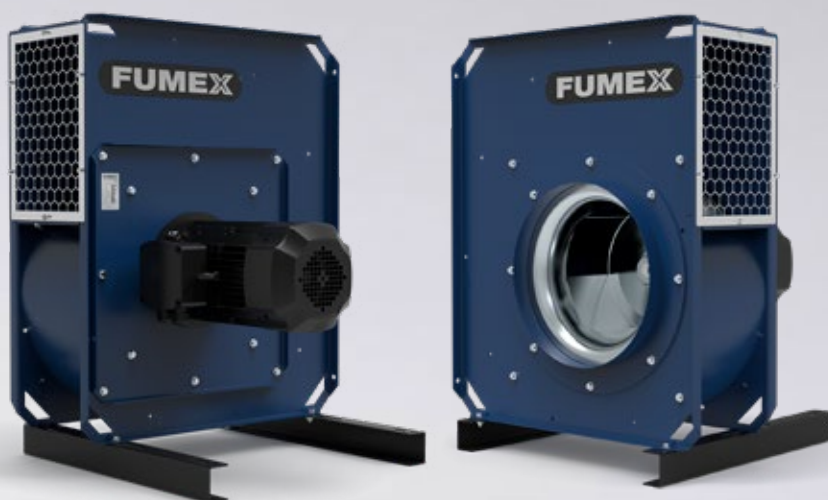
[] Niveau de pression acoustique dB(A) à 10 mètres du ventilateur lors d'une propagation hémisphérique du son en champ libre avec entrée canalisée et côté sortie soufflant librement.

* Niveau de pression acoustique au point de fonctionnement optimal en énergie à 1 mètre du ventilateur lors d'une propagation sonore hémisphérique en champ libre.

Puissance acoustique totale¹

(Hz)	dB (A)
63	66
125	86
250	91
500	88
1000	91
2000	84
4000	82
8000	78
Lwt dB (A)	96

¹ Données mesurées au point de fonctionnement optimal au niveau de l'énergie.

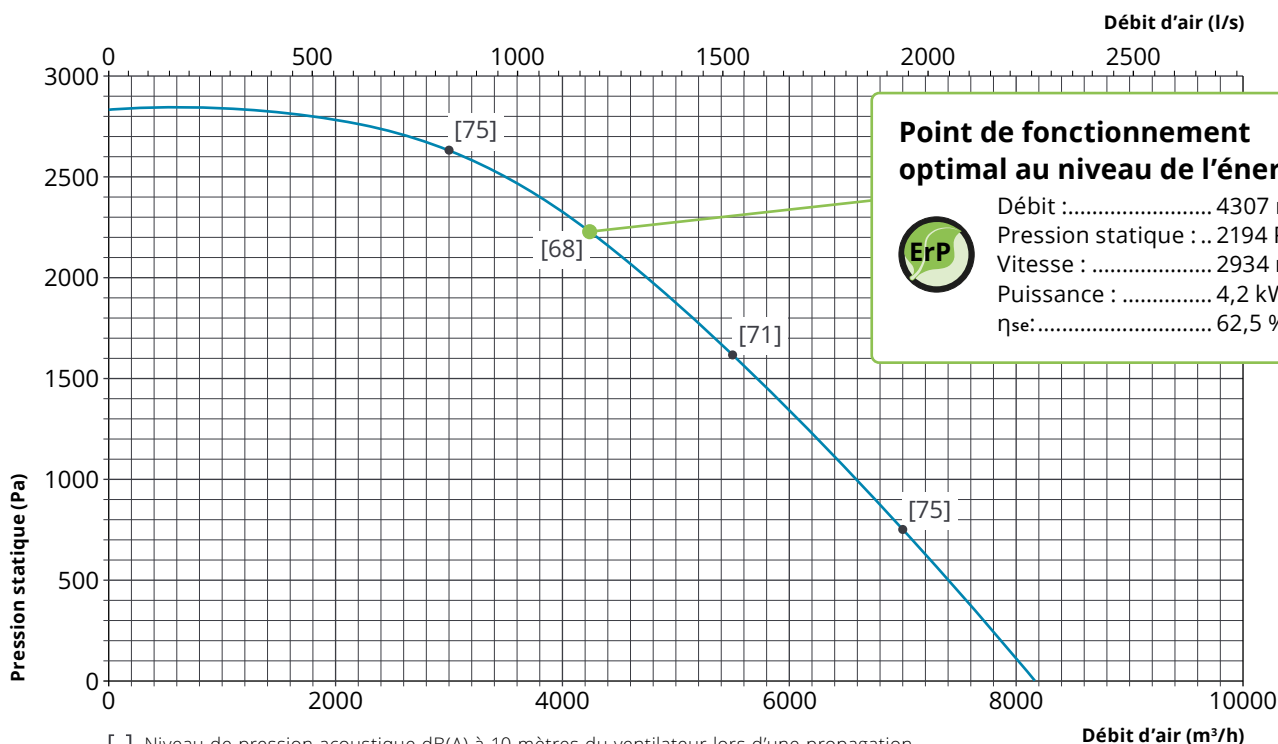


FBE 400

Données techniques

Poids : 94 kg
 Tension : 400/690 V 3~
 Fréquence : 50 Hz
 Puissance : 4,0 kW
 Intensité : 7,4/4,3 A
 Vitesse : 2910 rpm

Classe d'étanchéité : IP55
 Température de travail max. : 80 °C
 Température ambiante : .. -20 °C à +40 °C
 Niveau de pression acoustique* : 88 dB(A)



[] Niveau de pression acoustique dB(A) à 10 mètres du ventilateur lors d'une propagation hémisphérique du son en champ libre avec entrée canalisée et côté sortie soufflant librement.

* Niveau de pression acoustique au point de fonctionnement optimal en énergie à 1 mètre du ventilateur lors d'une propagation sonore hémisphérique en champ libre.



Puissance acoustique totale¹

(Hz)	dB (A)
63	70
125	89
250	94
500	91
1000	94
2000	87
4000	85
8000	80
Lwt dB (A)	99

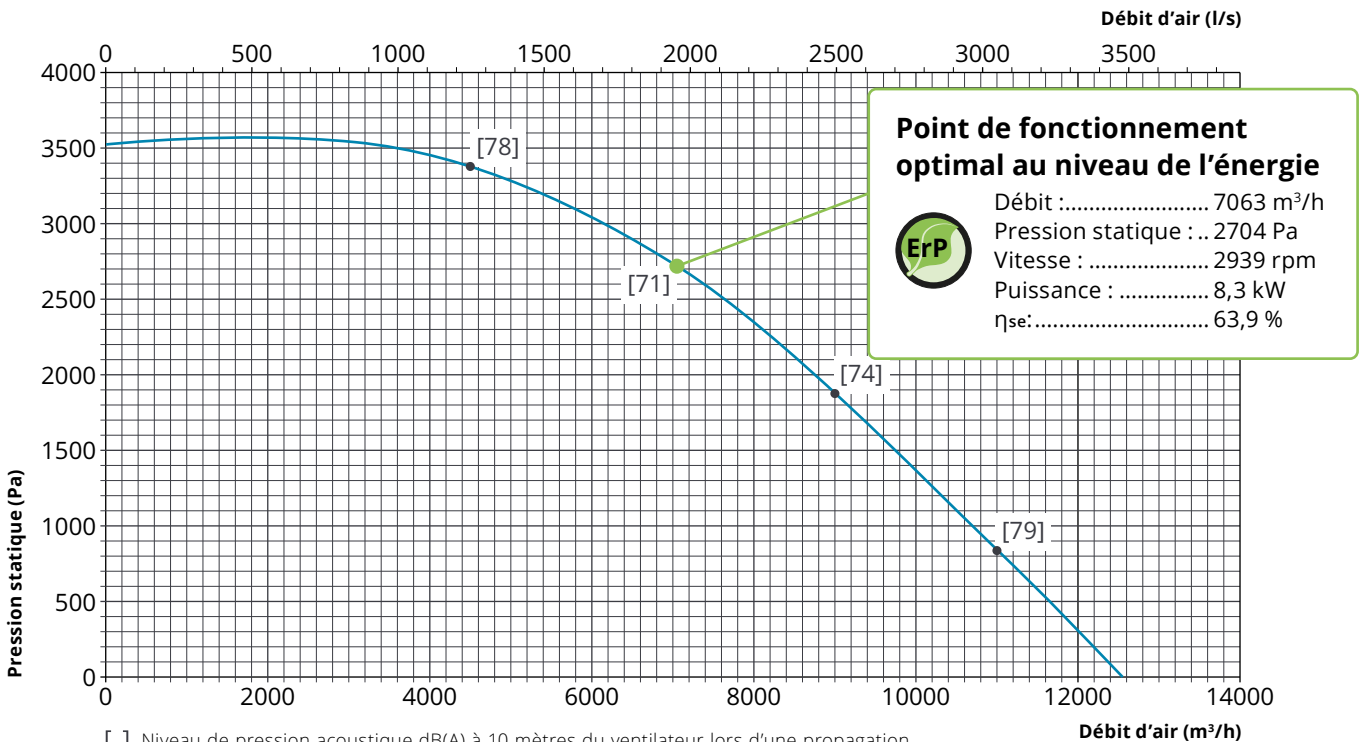
¹ Données mesurées au point de fonctionnement optimal au niveau de l'énergie.

FBE 750

Données techniques

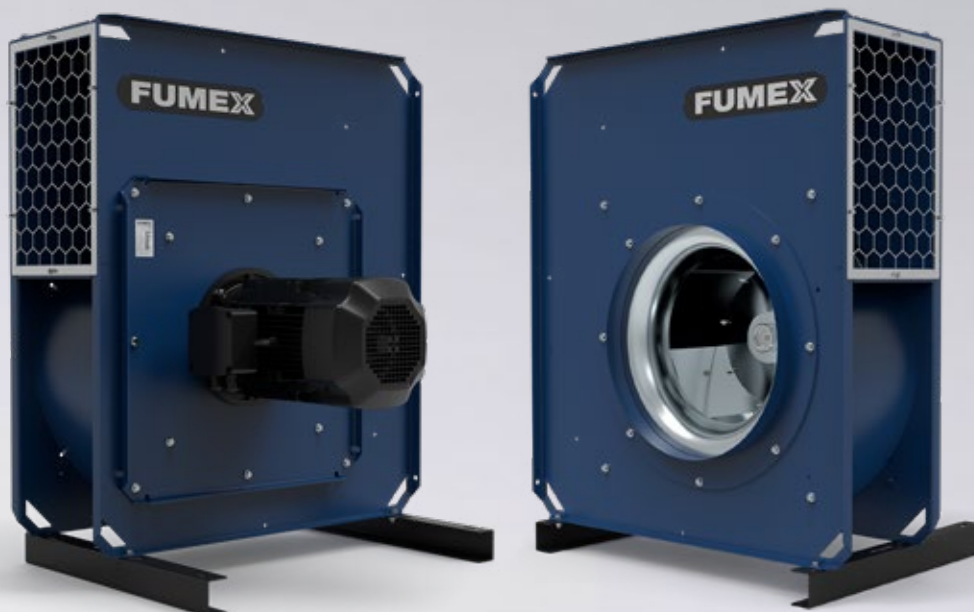
Poids : 136 kg
 Tension : 400/690 V 3~
 Fréquence : 50 Hz
 Puissance : 7,5 kW
 Intensité : 13,5/7,8 A
 Vitesse : 2940 rpm

Classe d'étanchéité : IP55
 Température de travail max. : 80 °C
 Température ambiante : .. -20 °C à +40 °C
 Niveau de pression acoustique* : 91 dB(A)



[] Niveau de pression acoustique dB(A) à 10 mètres du ventilateur lors d'une propagation hémisphérique du son en champ libre avec entrée canalisée et côté sortie soufflant librement.

* Niveau de pression acoustique au point de fonctionnement optimal en énergie à 1 mètre du ventilateur lors d'une propagation sonore hémisphérique en champ libre.



Puissance acoustique totale¹

(Hz)	dB (A)
63	73
125	92
250	97
500	94
1000	97
2000	91
4000	88
8000	83
Lwt dB (A)	102

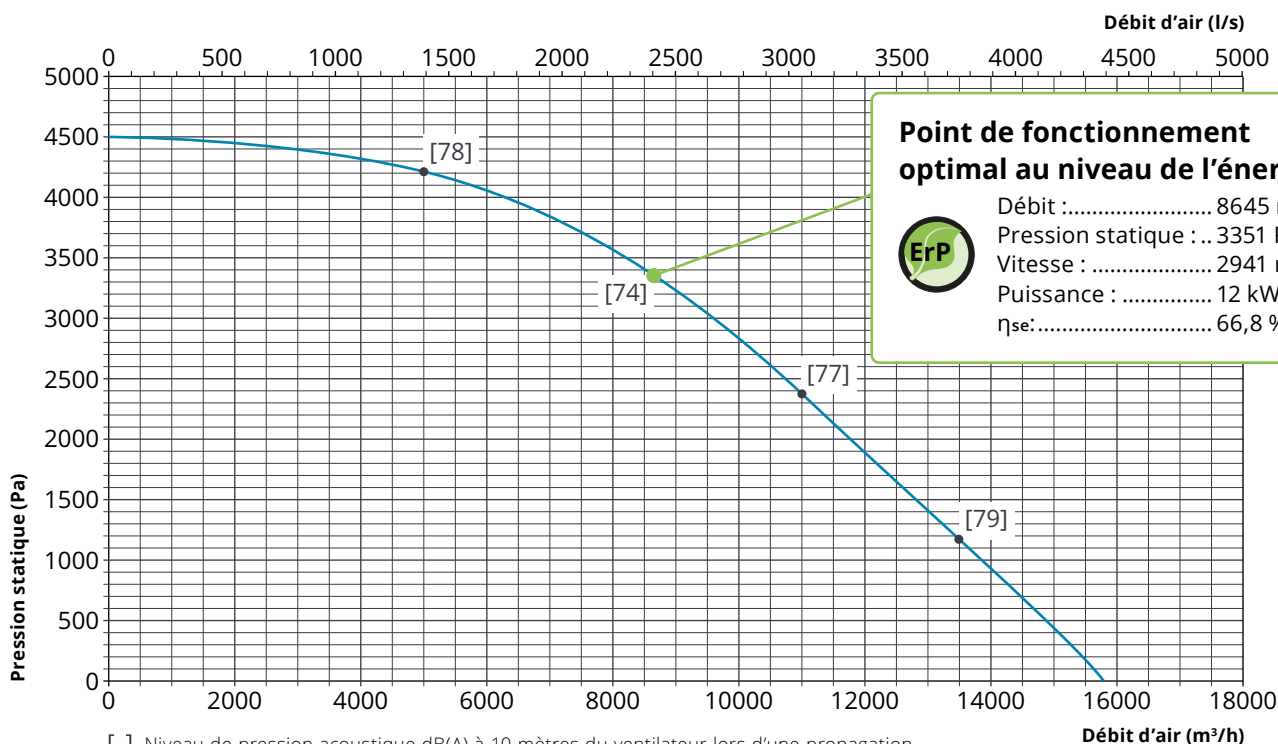
¹ Données mesurées au point de fonctionnement optimal au niveau de l'énergie.

FBE 1100

Données techniques

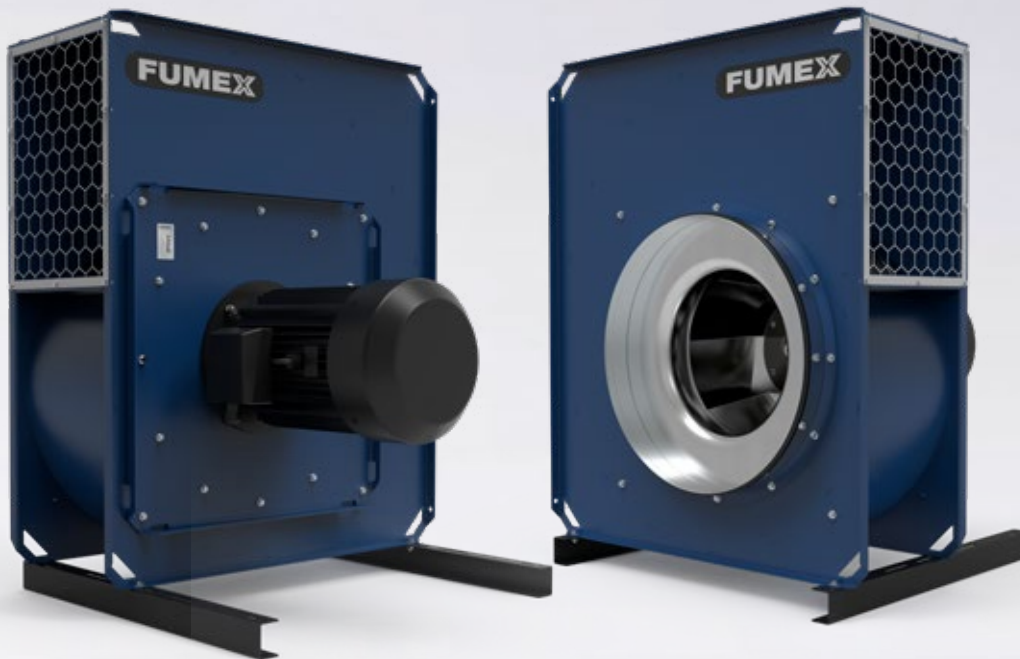
Poids : 162 kg
 Tension : 400/690 V 3~
 Fréquence : 50 Hz
 Puissance : 11,0 kW
 Intensité : 19,6/11,3 A
 Vitesse : 2950 rpm

Classe d'étanchéité : IP55
 Température de travail max. : 80 °C
 Température ambiante : .. -20 °C à +40 °C
 Niveau de pression acoustique* : 94 dB(A)



[] Niveau de pression acoustique dB(A) à 10 mètres du ventilateur lors d'une propagation hémisphérique du son en champ libre avec entrée canalisée et côté sortie soufflant librement.

* Niveau de pression acoustique au point de fonctionnement optimal en énergie à 1 mètre du ventilateur lors d'une propagation sonore hémisphérique en champ libre.



Puissance acoustique totale¹

(Hz)	dB (A)
63	64
125	73
250	84
500	88
1000	91
2000	91
4000	84
8000	73
Lwt dB (A)	103

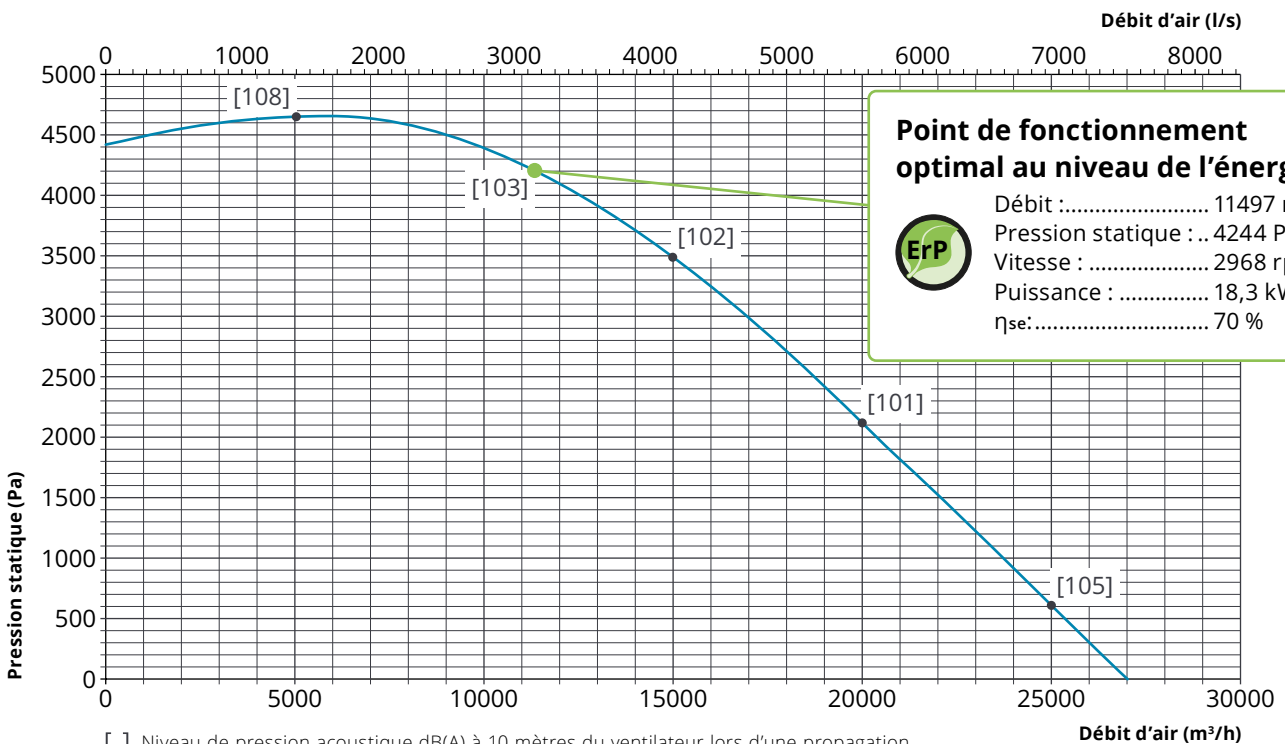
¹ Données mesurées au point de fonctionnement optimal au niveau de l'énergie.

FBE 1950


Données techniques

Poids : 239 kg
 Tension : 400/690 V 3~
 Fréquence : 50 Hz
 Puissance : 19,4 kW
 Intensité : 33,3/19,3 A
 Vitesse : 2950 rpm

Classe d'étanchéité : IP55
 Température de travail max. : 80 °C
 Température ambiante : .. -20 °C à +40 °C
 Niveau de pression acoustique* : 103 dB(A)



Point de fonctionnement optimal au niveau de l'énergie

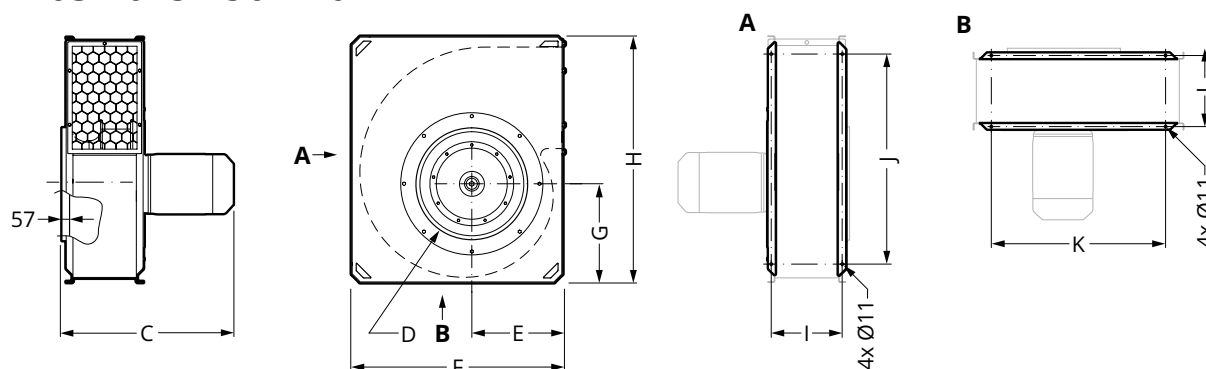

 Débit : 11497 m³/h
 Pression statique : .. 4244 Pa
 Vitesse : 2968 rpm
 Puissance : 18,3 kW
 ηse : 70 %

[] Niveau de pression acoustique dB(A) à 10 mètres du ventilateur lors d'une propagation hémisphérique du son en champ libre avec entrée canalisée et côté sortie soufflant librement.

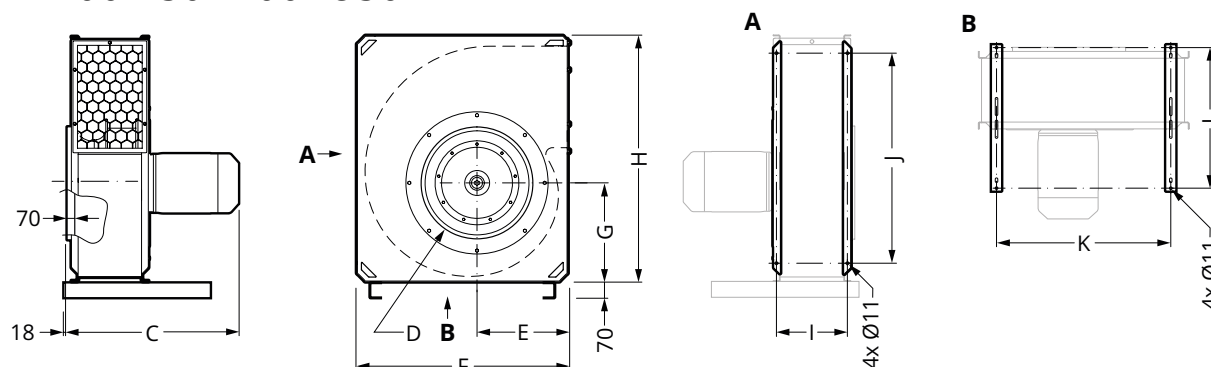
* Niveau de pression acoustique au point de fonctionnement optimal en énergie à 1 mètre du ventilateur lors d'une propagation sonore hémisphérique en champ libre.

Schéma des dimensions (mm)

FBE 037/075/150/220



FBE 400/750/1100/1950



Version	Dimensions (mm)									
	C	D	E	F	G	H	I	J	K	L
FBE 037	435	Ø248	183	430	212	520	183	360	270	183
FBE 075	492	Ø248	205	475	239	580	201	420	315	201
FBE 150	526	Ø313	230	535	265	645	235	485	375	235
FBE 220	606	Ø313	258	600	301	730	245	570	440	245
FBE 400	722	Ø398	297	720	249	880	267	720	560	620
FBE 750	783	Ø498	330	805	385	970	310	810	645	620
FBE 1100	809	Ø498	400	930	435	1085	313	925	770	620
FBE 1950	969	Ø628	430	1015	484	1210	382	1050	855	820

Pression acoustique L_p dB (A)

Les mesures de pression acoustique présentées dans les diagrammes sont testées conformément à la norme ISO 3746, à une distance de 10 mètres du ventilateur. Conseils pour la pression acoustique concernant d'autres distances, voir le tableau de droite.

Pour la sélection du silencieux

Pour la gamme de ventilateurs FUMEX FBE, 250 Hz est toujours la bande de fréquence déterminante pour la sélection du silencieux dans le système de gaines. Pour référence, consultez les tableaux sous « Niveau de puissance sonore » pour chaque modèle de ventilateur (page 3-9).

Distance du ventilateur	Niveau de pression acoustique
5 mètres	+ 6dB
20 mètres	-6 dB
40 mètres	-12 dB
50 mètres	-14 dB

Accessoires



Manchon FDS
Pour le raccordement au côté aspiration, avec 2 colliers de serrage.



Rail de montage FBEK
Pour un montage facile et sûr. (FBEK inclus en version standard sur FBE 400-1950).



Adaptateur FBO
Adaptateur pour connexion ronde.



Kit d'amortisseurs de vibrations FBV M10
Kit comprenant quatre amortisseurs de vibrations en caoutchouc naturel d'une dureté de 60° IRH.



Interrupteur de sécurité SSB/SSB EMC
Avec levier verrouillable. Deux passages M25 sont inclus. SSB EMC est gainé de cuivre.



Contacteur, SKO
Contacteur à 3 broches avec relais de surintensité pour une réinitialisation manuelle. Le relais de surintensité inclut une protection contre la perte de phase. À utiliser conjointement avec des commutateurs ou une commande externes.



Disjoncteur de moteur SMB
Disjoncteur de moteur à 3 pôles à déclenchement magnéto-thermique avec protection contre les erreurs de phase. Conçu pour manœuvrer et protéger les moteurs de ventilateur.

Caractéristiques

Description du matériel fourni

Le ventilateur est livré en modèle standard dans la version LG 90. Peut être adapté aux besoins du client à la fois en version LG.



LG 0



LG 90



LG 180



LG 270

 Version de livraison standard

Traitement de surface

Éléments en tôle : En acier inoxydable, enduit de poudre ou galvanisé.

Fabrication

Le ventilateur FTE est fabriqué conformément aux directives et normes suivantes :

- Directive machines 2006/42/CE
- Directive CEM 2014/30/UE
- EN ISO 12100:2010
- EN 60204-1
- ErP2015 2009/125/EC

BRAS D'EXTRACTION · EXTRACTION DES GAZ D'ÉCHAPPEMENT · VENTILATEURS · FILTRES · CLOISON · COMMANDES

FUMEX

Verkstadsvägen 2, 93161 Skellefteå, Suède • Tel: +46 910-361 80 • Fax: +46 910-130 22 • E-mail: info@fumex.se

www.fr.fumex.com